

**ПАСПОРТ**  
**ДОСТУПНОСТИ**

*МУНИЦИПАЛЬНОГО БЮДЖЕТНОГО УЧРЕЖДЕНИЯ*

***«КОМПЛЕКСНЫЙ ЦЕНТР СОЦИАЛЬНОГО***

***ОБСЛУЖИВАНИЯ НАСЕЛЕНИЯ ПО***

***ЦЕНТРАЛЬНОМУ РАЙОНУ***

***ГОРОДА ЧЕЛЯБИНСКА»***

г. Челябинск  
2019 год

УТВЕРЖДАЮ  
Директор МБУ «КЦСОН по  
Центральному району  
г. Челябинска»



Н.В. Мачикина  
«  »    2019 г.

## ПАСПОРТ ДОСТУПНОСТИ объекта социальной инфраструктуры (ОСИ)

№   1  

### 1. Общие сведения об объекте

- 1.1. Наименование (вид) объекта: Учреждение социального обслуживания
- 1.2. Адрес объекта 454126, г. Челябинск, ул. Смирных 21-а
- 1.3. Сведения о размещении объекта:
  - отдельно стоящее здание 2 этажей, 1548,5 кв. м
  - наличие прилегающего земельного участка (да, нет)- 5000 кв.м.;
- 1.4. Год постройки здания 1969, последнего капитального ремонта 2006г.
- 1.5. Дата предстоящих плановых ремонтных работ: 2019г.

### сведения об организации, расположенной на объекте

- 1.6. Название организации (учреждения): МБУ «КЦСОН по Центральному району г. Челябинска»  
полное юридическое наименование – согласно Уставу: муниципальное бюджетное учреждение «Комплексный центр социального обслуживания населения по Центральному району города Челябинска»
- 1.7. Юридический адрес организации (учреждения) 454126, г. Челябинск, ул. Смирных 21-а
- 1.8. Основание для пользования объектом: оперативное управление
- 1.9. Форма собственности:     -
- 1.10. Территориальная принадлежность: муниципальная
- 1.11. Вышестоящая организация: Комитет социальной политики города Челябинска.
- 1.12. Адрес вышестоящей организации, другие координаты 454020, г. Челябинск, ул. Энгельса, 99-в, тел., факс (351) 729-88-48, E-mail: oro\_usr@mail.ru.

### 2. Характеристика деятельности организации на объекте (по обслуживанию населения)

- 2.1 Сфера деятельности: социальная защита.
- 2.2 Виды оказываемых услуг:
  - оказание социально-бытовых услуг, социально-медицинских услуг, социально-психологических услуг, социально-педагогических услуг, социально-трудовых услуг, социально-правовых услуг, услуг в целях повышения коммуникативного потенциала получателей социальных услуг, имеющих ограничения жизнедеятельности, в том числе детей-инвалидов, срочных социальных услуг, в том числе детей-инвалидов и детей с ограниченными возможностями здоровья;
  - оказание платных услуг, не входящих в перечень социальных услуг, предоставляемых поставщиками социальных услуг по формам социального обслуживания, или сверх объема, предусмотренного порядками предоставления социальных услуг поставщиками социальных услуг по формам социального обслуживания;
  - проведение предрейсовых, послерейсовых медицинских осмотров водителей.
- 2.3 Форма оказания услуг: на дому, в полустационарной форме.

2.4 Категории обслуживаемого населения по возрасту: все возрастные категории.

2.5 Категории обслуживаемых инвалидов: инвалиды, прередвигающиеся на коляске, инвалиды с нарушениями опорно-двигательного аппарата, нарушениями зрения, нарушениями слуха, нарушениями умственного развития.

2.6 Плановая мощность: размещение 45-50 человек одновременно.

2.7 Участие в исполнении ИПР инвалида: да.

### 3. Состояние доступности объекта

#### 3.1 Путь следования к объекту пассажирским транспортом

(описать маршрут движения с использованием пассажирского транспорта)

Ближайшая остановка «Профилакторий (ул. Лесопарковая)» проезд общественным транспортом: Автобус № 16.

Маршрутное такси № 3, 54, 86.

Остановка «ПкиО им. Гагарина проезд общественным транспортом:

Троллейбус: №1, №2, №8, №14, №19;

Автобус: № 16.

Наличие адаптированного пассажирского транспорта к объекту: нет.

#### 3.2 Путь к объекту от ближайшей остановки пассажирского транспорта:

3.2.1 Расстояние до объекта от остановки «Профилакторий (ул. Лесопарковая)» 95 м.

3.2.2 Время движения (пешком) от остановки «Профилакторий (ул. Лесопарковая)» 1 мин

3.2.3 Наличие выделенного от проезжей части пешеходного пути: да

3.2.4 Перекрестки: пешеходный переход

3.2.5 Информация на пути следования к объекту: акустическая, тактильная, визуальная; нет.

3.2.6 Перепады высоты на пути: нет.

Их обустройство для инвалидов на коляске: нет.

#### 3.3 Организация доступности объекта для инвалидов – форма обслуживания\*

№№ п/п	Категория инвалидов (вид нарушения)	Вариант организации доступности объекта (формы обслуживания)*
1.	<b>Все категории инвалидов и МГН</b>	
	<i>в том числе инвалиды:</i>	
2	передвигающиеся на креслах-колясках	ДУ
3	с нарушениями опорно-двигательного аппарата	ДУ
4	с нарушениями зрения	ДУ
5	с нарушениями слуха	ДУ
6	с нарушениями умственного развития	ДУ

\* - указывается один из вариантов: «А», «Б», «ДУ», «ВНД»

#### 3.4 Состояние доступности основных структурно-функциональных зон

№№ п \п	Основные структурно-функциональные зоны	Состояние доступности, в том числе для основных категорий инвалидов**
1	Территория, прилегающая к зданию (участок)	ДЧ-И (К,О), ДУ (С), ДП-И (Г,У)
2	Вход (входы) в здание	ДЧ-И (К,О), ДП-И (Г,У)
3	Путь (пути) движения внутри здания (в т.ч. пути эвакуации)	ВНД (К), ДУ (С), ДЧ-И (О), ДП-И (Г,У)

4.	Зона целевого назначения здания (целевого посещения объекта)	ДУ (К), ДП-И (О), ДЧ-И (Г,С,У)
5	Санитарно-гигиенические помещения	ДЧ-И (К,О), ДП-И (С,Г,У)
6	Система информации и связи (на всех зонах)	ВНД ( Г,К, О, С, У)
7	Пути движения к объекту (от остановки транспорта)	ВНД (С) ДУ (К, О) ДЧ – И (Г, У)

\*\* Указывается: ДП-В - доступно полностью всем; ДП-И (К, О, С, Г, У) – доступно полностью избирательно (указать категории инвалидов); ДЧ-В - доступно частично всем; ДЧ-И (К, О, С, Г, У) – доступно частично избирательно (указать категории инвалидов); ДУ - доступно условно, ВНД – временно недоступно

### 3.5. ИТОГОВОЕ ЗАКЛЮЧЕНИЕ о состоянии доступности ОСИ:

**Объект признать доступным условно (ДУ) для категорий инвалидов ( С), доступным частично избирательно (ДЧ-И) для категорий инвалидов, временно не доступным (ВНД) для категорий инвалидов (Г,У).**

Для обеспечения полной доступности объекта для инвалидов с нарушениями слуха рекомендуется: обеспечить размещение визуальной информации расположенной на контрастном фоне с размерами знаков, соответствующими расстоянию рассматривания, и организацию в здании сурдоперевода при оказании услуг. Наличие информации на всех зонах, в том числе на ясном языке обеспечит полную доступность для инвалидов с умственными нарушениями.

Для инвалидов с иными нарушениями опорно-двигательного аппарата можно добиться полной доступности объекта при условии обустройства путей передвижения: установить ручки имеющие форму, позволяющую управлять одной рукой - легкоуправляемые; легко доступные с обеих сторон. Приведения в соответствие с нормативными требованиями системы визуальной информации и дублирующей акустической на всех зонах. Расширение дверных проемов в зоне целевого назначения.

Для решения вопросов доступности объекта для инвалидов с нарушениями зрения, может решаться на первом этапе путём оказания ситуационной помощи на всех зонах, что обеспечит доступность. При комплексном развитии системы информации на объекте с использованием контрастных и тактильных направляющих на всех путях движения, дублировании основной информации рельефно-точечным шрифтом и акустической информацией может быть достигнута полная доступность объекта для граждан с нарушениями зрения.

Благоустройство парковки для транспорта инвалидов, 10% мест (но не менее одного места), которые должны быть обозначены с помощью знаков. Выделяемые места должны обозначаться знаками, принятыми ГОСТ Р 52289 и ПДД на поверхности покрытия стоянки и продублированы знаком на вертикальной поверхности (стене, столбе, стойке и т.п.) в соответствии с ГОСТ Р 12.4.026, расположенным на высоте не менее 1,5 м. Дорожный знак 6.4 Р (парковка) и знак 8.17 (инвалид) обозначают места парковки для инвалидов. Знак 6.4 размер: 700x700 мм. Знак 8.17 размер: 300x700 мм.

#### **Система средств информации зон и помещений должна обеспечивать:**

- непрерывность информации, своевременное ориентирование и однозначное опознание объектов и мест посещения;

- предусматривать возможность получения информации об ассортименте предоставляемых услуг, размещении и назначении функциональных элементов, расположении путей эвакуации, предупреждать об опасности в экстремальных ситуациях.

Визуальная информация располагается на контрастном фоне с размерами знаков, соответствующими расстоянию рассматривания, и должна быть увязана с художественным решением интерьера.

Размещение информации контрастным шрифтом в соответствии с нормативами, яркая контрастная маркировка, установка звуковых маячков, установка рельефных тактильных полос, нанесение контрастной разметки.

#### 4. Управленческое решение

##### 4.1. Рекомендации по адаптации основных структурных элементов объекта

№ № п \п	Основные структурно-функциональные зоны объекта	Рекомендации по адаптации объекта (вид работы)*
1	Территория, прилегающая к зданию (участок)	Текущий ремонт
2	Вход (входы) в здание	Текущий ремонт:
3	Путь (пути) движения внутри здания (в т.ч. пути эвакуации)	Текущий ремонт:
4.	Зона целевого назначения здания (целевого посещения объекта)	Текущий ремонт; Капитальный ремонт
5	Санитарно-гигиенические помещения	Не нуждается
6	Система информации на объекте (на всех зонах)	Текущий ремонт:
7	Пути движения к объекту (от остановки транспорта)	Установка информационных знаков, тактильных плит, нанесение контрастной разметки, занижение бордюрного камня на пути следования: 1. Оборудования остановочных комплексов в соответствии с СП 59... 2. Устройство пешеходных переходов, тротуаров от остановочных пунктов до пункта назначения в соответствии с нормами. 3. Устранение препятствия на путях движения (нормативных пониженных бордюров, препятствия) 4. Устройство тактильных указателей: осторожно препятствие, направление движения. 5. Оборудования светофоров в соответствии с нормами обеспечения безропотности передвижения для инвалидов по зрению (звуковым информатором, знак).
8	<b>Все зоны и участки</b>	<i>Текущий ремонт. Индивидуальное решение с ТСР для создания доступности инвалидов по зрению, слуху и инвалидов-колясочников.</i>

\*- указывается один из вариантов (видов работ): не нуждается; ремонт (текущий, капитальный); индивидуальное решение с ТСР; технические решения невозможны – организация альтернативной формы обслуживания

##### 4.2. Период проведения работ по согласованию с учредителем в рамках исполнения документация отсутствует

(указывается наименование документа: программы, плана)

4.3 Ожидаемый результат (по состоянию доступности) после выполнения работ по адаптации полная доступность объекта для всех категорий инвалидов

Оценка результата исполнения программы, плана (по состоянию доступности) \_\_\_\_\_

4.4. Для принятия решения требуется, не требуется (*нужное подчеркнуть*):

Согласование необходимо

Имеется заключение уполномоченной организации о состоянии доступности объекта (*наименование документа и выдавшей его организации, дата*), прилагается : отсутствует

4.5. Информация размещена (обновлена) на Карте доступности субъекта РФ дата \_\_\_\_\_

<http://zhit-vmeste.ru/>

(*наименование сайта, портала*)

### 5. Особые отметки

Паспорт сформирован на основании:

1. Анкеты (информации об объекте) от « \_\_\_\_\_ » \_\_\_\_\_ 2019 г.,

2. Акта обследования объекта: № акта \_\_\_\_\_ от « \_\_\_\_\_ » \_\_\_\_\_ 2019 г.

3. Решения Комиссии \_\_\_\_\_ от « \_\_\_\_\_ » \_\_\_\_\_ 20 \_\_\_\_ г.



**АНКЕТА**  
**(информация об объекте социальной инфраструктуры)**  
**К ПАСПОРТУ ДОСТУПНОСТИ ОСИ**

№ 1

**1. Общие сведения об объекте**

- 1.1. Наименование (вид) объекта: Учреждение социального обслуживания  
1.2. Адрес объекта 454126, г. Челябинск, ул. Смирных 21-а  
1.3. Сведения о размещении объекта:  
- отдельно стоящее здание 2 этажей, 1548,5 кв. м  
- наличие прилегающего земельного участка (да, нет)- 5000 кв.м.;  
1.4. Год постройки здания 1969, последнего капитального ремонта 2006г.  
1.5. Дата предстоящих плановых ремонтных работ: 2019г.

**сведения об организации, расположенной на объекте**

- 1.6. Название организации (учреждения): МБУ «КЦСОН по Центральному району г. Челябинска»  
полное юридическое наименование – согласно Уставу: муниципальное бюджетное учреждение «Комплексный центр социального обслуживания населения по Центральному району города Челябинска»  
1.7. Юридический адрес организации (учреждения) 454126, г. Челябинск, ул. Смирных 21-а  
1.8. Основание для пользования объектом: оперативное управление  
1.9. Форма собственности: \_\_\_\_\_  
1.10. Территориальная принадлежность: муниципальная  
1.11. Вышестоящая организация: Комитет социальной политики города Челябинска.  
1.12. Адрес вышестоящей организации, другие координаты 454020, г. Челябинск, ул. Энгельса, 99-в, тел., факс (351) 729-88-48, E-mail: oro\_usr@mail.ru.

**2. Характеристика деятельности организации на объекте (по обслуживанию населения)**

- 2.1 Сфера деятельности: социальная защита.  
2.2 Виды оказываемых услуг:  
- оказание социально-бытовых услуг, социально-медицинских услуг, социально-психологических услуг, социально-педагогических услуг, социально-трудовых услуг, социально-правовых услуг, услуг в целях повышения коммуникативного потенциала получателей социальных услуг, имеющих ограничения жизнедеятельности, в том числе детей-инвалидов, срочных социальных услуг, в том числе детей-инвалидов и детей с ограниченными возможностями здоровья;  
-оказание платных услуг, не входящих в перечень социальных услуг, предоставляемых поставщиками социальных услуг по формам социального обслуживания, или сверх объема, предусмотренного порядками предоставления социальных услуг поставщиками социальных услуг по формам социального обслуживания;

-проведение предрейсовых, послерейсовых медицинских осмотров водителей.

2.3 Форма оказания услуг: на дому, в полустационарной форме.

2.4 Категории обслуживаемого населения по возрасту: все возрастные категории.

2.5 Категории обслуживаемых инвалидов: инвалиды, передвигающиеся на коляске, инвалиды с нарушениями опорно-двигательного аппарата, нарушениями зрения, нарушениями слуха, нарушениями умственного развития.

2.6 Плановая мощность: размещение 45-50 человек одновременно.

2.7 Участие в исполнении ИПР инвалида: да.

### 3. Состояние доступности объекта

#### 3.1 Путь следования к объекту пассажирским транспортом

(описать маршрут движения с использованием пассажирского транспорта)

Ближайшая остановка «Профилакторий (ул. Лесопарковая)» проезд общественным транспортом:

Автобус № 16.

Маршрутное такси № 3, 54, 86.

Остановка «ПкиО им. Гагарина проезд общественным транспортом:

Троллейбус: №1, №2, №8, №14, №19;

Автобус: № 16.

Наличие адаптированного пассажирского транспорта к объекту: нет.

#### 3.2 Путь к объекту от ближайшей остановки пассажирского транспорта:

3.2.1 Расстояние до объекта от остановки «Профилакторий (ул. Лесопарковая)» 95 м.

3.2.2 Время движения (пешком) от остановки «Профилакторий (ул. Лесопарковая)» 1 мин

3.2.3 Наличие выделенного от проезжей части пешеходного пути: да

3.2.4 Перекрестки: пешеходный переход

3.2.5 Информация на пути следования к объекту: акустическая, тактильная, визуальная; нет.

3.2.6 Перепады высоты на пути: нет.

Их обустройство для инвалидов на коляске: нет.

#### 3.3 Организация доступности объекта для инвалидов – форма обслуживания\*

№№ п/п	Категория инвалидов (вид нарушения)	Вариант организации доступности объекта (формы обслуживания)*
1.	<b>Все категории инвалидов и МГН</b>	
	<i>в том числе инвалиды:</i>	
2	передвигающиеся на креслах-колясках	ДУ
3	с нарушениями опорно-двигательного аппарата	ДУ, А
4	с нарушениями зрения	ДУ
5	с нарушениями слуха	ДУ
6	с нарушениями умственного развития	ДУ

\* - указывается один из вариантов: «А», «Б», «ДУ», «ВНД»

### 4. Управленческое решение

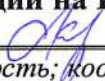
#### 4.1. Рекомендации по адаптации основных структурных элементов объекта

№ № п \п	Основные структурно-функциональные зоны объекта	Рекомендации по адаптации объекта (вид работы)*
1	Территория, при-	Текущий ремонт



	легающая к зданию (участок)	
2	Вход (входы) в здание	Текущий ремонт:
3	Путь (пути) движения внутри здания (в т.ч. пути эвакуации)	Текущий ремонт:
4.	Зона целевого назначения здания (целевого посещения объекта)	Текущий ремонт Капитальный ремонт
5	Санитарно-гигиенические помещения	Не нуждается
6	Система информации на объекте (на всех зонах)	Текущий ремонт:
7	Пути движения к объекту (от остановки транспорта)	Установка информационных знаков, тактильных плит, нанесение контрастной разметки, занижение бордюрного камня на пути следования: 1. Оборудования остановочных комплексов в соответствии с СП 59... 2. Устройство пешеходных переходов, тротуаров от остановочных пунктов до пункта назначения в соответствии с нормами. 3. Устранение препятствия на путях движения (нормативных пониженных бордюров, препятствия) 4. Устройство тактильных указателей: осторожно препятствие, направление движения. 5. Оборудования светофоров в соответствии с нормами обеспечения безропотности передвижения для инвалидов по зрению (звуковым информатором, знак).
8	<b>Все зоны и участки</b>	<i>Текущий ремонт. Индивидуальное решение с ТСР для создания доступности инвалидов по зрению, слуху и инвалидов-колясочников.</i>

\*- указывается один из вариантов (видов работ): не нуждается; ремонт (текущий, капитальный); индивидуальное решение с ТСР; технические решения невозможны – организация альтернативной формы обслуживания

**Размещение информации на Карте доступности субъекта РФ согласовано <http://zhit-vmeste.ru/>**  
заместитель директора  Л.В. Кузнецова  
(подпись, Ф.И.О., должность; координаты для связи уполномоченного представителя объекта)



УТВЕРЖДАЮ

Директор МБУ «КЦСОН  
по Центральному району  
г. Челябинска»

Н.В. мачикина

« 29 » 07 2019 г.

**АКТ ОБСЛЕДОВАНИЯ  
объекта социальной инфраструктуры  
К ПАСПОРТУ ДОСТУПНОСТИ ОСИ**

№ 2

« 29 » 07 2019 г.

Город Челябинск

Наименование территориального  
образования субъекта РФ

**1. Общие сведения об объекте**

- 1.1. Наименование (вид) объекта: Учреждение социального обслуживания
- 1.2. Адрес объекта 454126, г. Челябинск, ул. Смирных 21-а
- 1.3. Сведения о размещении объекта:  
- отдельно стоящее здание 2 этажей, 1548,5 кв. м  
- наличие прилегающего земельного участка (да, нет)- 5000 кв.м.;
- 1.4. Год постройки здания 1969, последнего капитального ремонта 2006г.
- 1.5. Дата предстоящих плановых ремонтных работ: 2019г.

**сведения об организации, расположенной на объекте**

- 1.6. Название организации (учреждения): МБУ «КЦСОН по Центральному району г. Челябинска»  
полное юридическое наименование – согласно Уставу: муниципальное бюджетное учреждение «Комплексный центр социального обслуживания населения по Центральному району города Челябинска»
- 1.7. Юридический адрес организации (учреждения) 454126, г. Челябинск, ул. Смирных 21-а
- 1.8. Основание для пользования объектом: оперативное управление
- 1.9. Форма собственности:           -
- 1.10. Территориальная принадлежность: муниципальная
- 1.11. Вышестоящая организация: Комитет социальной политики города Челябинска.
- 1.12. Адрес вышестоящей организации, другие координаты 454020, г. Челябинск, ул. Энгельса, 99-в, тел., факс (351) 729-88-48, E-mail: oро\_usr@mail.ru.

**2. Характеристика деятельности организации на объекте:**

Дополнительная информация: отсутствует

**3. Состояние доступности объекта**

**3.1 Путь следования к объекту пассажирским транспортом**

(описать маршрут движения с использованием пассажирского транспорта)

Ближайшая остановка «Профилакторий (ул. Лесопарковая)» проезд общественным транспортом:  
Автобус № 16.

Маршрутное такси № 3, 54, 86.

Остановка «ПкиО им. Гагарина проезд общественным транспортом:

Троллейбус: №1, №2, №8, №14, №19;

Автобус: № 16.

Наличие адаптированного пассажирского транспорта к объекту: нет.

### 3.2 Путь к объекту от ближайшей остановки пассажирского транспорта:

3.2.1 Расстояние до объекта от остановки «Профилакторий (ул. Лесопарковая)» 95 м.

3.2.2 Время движения (пешком) от остановки «Профилакторий (ул. Лесопарковая)» 1 мин

3.2.3 Наличие выделенного от проезжей части пешеходного пути: да

3.2.4 Перекрестки: пешеходный переход

3.2.5 Информация на пути следования к объекту: акустическая, тактильная, визуальная; нет.

3.2.6 Перепады высоты на пути: нет.

Их обустройство для инвалидов на коляске: нет.

### 3.3 Организация доступности объекта для инвалидов – форма обслуживания\*

№№ п/п	Категория инвалидов (вид нарушения)	Вариант организации доступности объекта (формы обслуживания)*
1.	<b>Все категории инвалидов и МГН</b>	
	<i>в том числе инвалиды:</i>	
2	передвигающиеся на креслах-колясках	ДУ
3	с нарушениями опорно-двигательного аппарата	ДУ, А
4	с нарушениями зрения	ДУ
5	с нарушениями слуха	ДУ
6	с нарушениями умственного развития	ДУ

\* - указывается один из вариантов: «А», «Б», «ДУ», «ВНД»

### 3.4 Состояние доступности основных структурно-функциональных зон

№№ п/п	Основные структурно-функциональные зоны	Состояние доступности, в том числе для основных категорий инвалидов**	Приложение	
			№ на плане	№ фото
1	Территория, прилегающая к зданию (участок)	ДЧ-И (К,О), ДУ (С), ДП-И (Г,У)	-	фото_03.JPG фото_04.JPG фото_10.JPG
2	Вход (входы) в здание	ДЧ-И (К,О), ДП-И (Г,У)	-	фото_01.JPG фото_02.JPG
3	Путь (пути) движения внутри здания (в т.ч. пути эвакуации)	ВНД (К), ДУ (С), ДЧ-И (О), ДП-И (Г,У)	-	фото_14.JPG фото_15.JPG фото_18.JPG фото_19.JPG
4.	Зона целевого назначения здания (целевого посещения объекта)	ДУ (К), ДП-И (О), ДЧ-И (Г,С,У)	-	фото_20.JPG фото_21.JPG фото_22.JPG фото_23.JPG
5	Санитарно-гигиенические	ДЧ-И (К,О), ДП-И (С,Г,У)	-	фото_16.JPG

	помещения			фото_24.JPG фото_25.JPG
6	Система информации и связи (на всех зонах)	ВНД (Г, К, О, С, У)	-	фото_14.JPG фото_15.JPG фото_26.JPG фото_27.JPG фото_28.JPG фото_29.JPG
7	Пути движения к объекту (от остановки транспорта)	ВНД (С) ДУ (К, О) ДЧ – И (Г, У)	-	-

\*\* Указывается: ДП-В - доступно полностью всем; ДП-И (К, О, С, Г, У) – доступно полностью избирательно (указать категории инвалидов); ДЧ-В - доступно частично всем; ДЧ-И (К, О, С, Г, У) – доступно частично избирательно (указать категории инвалидов); ДУ - доступно условно, ВНД - недоступно

### 3.5. ИТОГОВОЕ ЗАКЛЮЧЕНИЕ о состоянии доступности ОСИ:

**Объект признать ВРЕМЕННО НЕ ДОСТУПНЫМ для категорий инвалидов (С), ДОСТУПНЫМ УСЛОВНО для категорий инвалидов (К, О, Г, У).**

Для обеспечения полной доступности объекта для инвалидов с нарушениями слуха рекомендуется: обеспечить размещение визуальной информации расположенной на контрастном фоне с размерами знаков, соответствующими расстоянию рассматривания, и организацию в здании сурдоперевода при оказании услуг. Наличие информации на всех зонах, в том числе на ясном языке обеспечит полную доступность для инвалидов с умственными нарушениями.

Для инвалидов с иными нарушениями опорно-двигательного аппарата можно добиться полной доступности объекта при условии обустройства путей передвижения: установить ручки имеющие форму, позволяющую управлять одной рукой - легкоуправляемые; легко доступные с обеих сторон. Приведения в соответствие с нормативными требованиями системы визуальной информации и дублирующей акустической на всех зонах. Расширение дверных проемов в зоне целевого назначения.

Для решения вопросов доступности объекта для инвалидов с нарушениями зрения, может решаться на первом этапе путём оказания ситуационной помощи на всех зонах, что обеспечит доступность. При комплексном развитии системы информации на объекте с использованием контрастных и тактильных направляющих на всех путях движения, дублировании основной информации рельефно-точечным шрифтом и акустической информацией может быть достигнута полная доступность объекта для граждан с нарушениями зрения.

Благоустройство парковки для транспорта инвалидов, 10% мест (но не менее одного места), которые должны быть обозначены с помощью знаков. Выделяемые места должны обозначаться знаками, принятыми ГОСТ Р 52289 и ПДД на поверхности покрытия стоянки и продублированы знаком на вертикальной поверхности (стене, столбе, стойке и т.п.) в соответствии с ГОСТ Р 12.4.026, расположенным на высоте не менее 1,5 м. Дорожный знак 6.4 Р (парковка) и знак 8.17 (инвалид) обозначают места парковки для инвалидов. Знак 6.4 размер: 700x700 мм. Знак 8.17 размер: 300x700 мм.

**Система средств информации зон и помещений должна обеспечивать:**

- непрерывность информации, своевременное ориентирование и однозначное опознание объектов и мест посещения;
- предусматривать возможность получения информации об ассортименте предоставляемых услуг, размещении и назначении функциональных элементов, расположении путей эвакуации, предупреждать об опасности в экстремальных ситуациях.

Визуальная информация располагается на контрастном фоне с размерами знаков,

соответствующими расстоянию рассмотрения, и должна быть увязана с художественным решением интерьера.

Размещение информации контрастным шрифтом в соответствии с нормативами, яркая контрастная маркировка, установка звуковых маячков, установка рельефных тактильных полос, нанесение контрастной разметки.

#### 4. Управленческое решение

##### 4.1. Рекомендации по адаптации основных структурных элементов объекта

№ № п \п	Основные структурно-функциональные зоны объекта	Рекомендации по адаптации объекта (вид работы)*
1	Территория, прилегающая к зданию (участок)	Текущий ремонт
2	Вход (входы) в здание	Текущий ремонт:
3	Путь (пути) движения внутри здания (в т.ч. пути эвакуации)	Текущий ремонт:
4.	Зона целевого назначения здания (целевого посещения объекта)	Текущий ремонт: Капитальный ремонт
5	Санитарно-гигиенические помещения	Не нуждается
6	Система информации на объекте (на всех зонах)	Текущий ремонт:
7	Пути движения к объекту (от остановки транспорта)	Установка информационных знаков, тактильных плит, нанесение контрастной разметки, занижение бордюрного камня на пути следования: 1. Оборудования остановочных комплексов в соответствии с СП 59... 2. Устройство пешеходных переходов, тротуаров от остановочных пунктов до пункта назначения в соответствии с нормами. 3. Устранение препятствия на путях движения (нормативных пониженных бордюров, препятствия) 4. Устройство тактильных указателей: осторожно препятствие, направление движения. 5. Оборудования светофоров в соответствии с нормами обеспечения безропотности передвижения для инвалидов по зрению (звуковым информатором, знак).
8	<b>Все зоны и участки</b>	<i>Текущий ремонт. Индивидуальное решение с ТСР для создания доступности инвалидов по зрению, слуху и инвалидов-колясочников.</i>

\*- указывается один из вариантов (видов работ): не нуждается; ремонт (текущий, капитальный); индивидуальное решение с ТСР; технические решения невозможны – организация альтернативной формы обслуживания

4.2. Период проведения работ: по согласованию с Учредителем  
в рамках исполнения плана адаптации

(указывается наименование документа: программы, плана)

4.3 Ожидаемый результат (по состоянию доступности) после выполнения работ по адаптации  
полностью доступно для всех категорий инвалидов

Оценка результата исполнения программы, плана (по состоянию доступности) \_\_\_\_\_

4.4. Для принятия решения требуется, не требуется (нужное подчеркнуть):

4.4.1. согласование на Комиссии \_\_\_\_\_

(наименование Комиссии по координации деятельности в сфере обеспечения доступной среды жизнедеятельности для инвалидов и других МГН)

4.4.2. согласование работ с надзорными органами (в сфере проектирования и строительства, архитектуры, охраны памятников, другое - указать)

4.4.3. техническая экспертиза; разработка проектно-сметной документации- отсутствует;

4.4.4. согласование с вышестоящей организацией (собственником объекта);

4.4.5. согласование с общественными организациями инвалидов: не требуется;

4.4.6. другое -

Имеется заключение уполномоченной организации о состоянии доступности объекта (наименование документа и выдавшей его организации, дата), прилагается: отсутствует

4.7. Информация может быть размещена (обновлена) на Карте доступности субъекта РФ

<http://zhit-vmeste.ru/>

(наименование сайта, портала)

## 5. Особые отметки

### ПРИЛОЖЕНИЯ:

Результаты обследования:

1. Территории, прилегающей к объекту на 3 л.

2. Входа (входов) в здание на 3 л.

3. Путей движения в здании на 3 л.

4. Зоны целевого назначения объекта на 4 л.

5. Санитарно-гигиенических помещений на 2 л.

6. Системы информации (и связи) на объекте на 3 л.

Результаты фотофиксации на объекте \_\_\_\_\_ на 29 л.

Поэтажные планы, паспорт БТИ \_\_\_\_\_ на 2 л.

Другое (в том числе дополнительная информация о путях движения к объекту)

Руководитель

рабочей группы \_\_\_\_\_

директор

(Должность, Ф.И.О.)

Н.В. Мачикина

(Подпись)

Члены рабочей группы:

заместитель директора

Л.В. Кузнецова

(Подпись)

заведующий ОДП  
(Должность, Ф.И.О.)

М.В. Беляева

(Подпись)

заведующий ОСОНД  
(Должность, Ф.И.О.)

В.М. Ефимова

(Подпись)

Главный муниципальный инженер-инспектор ОРМП  
Комитета социальной политики города Челябинска  
Эксперт АНО ЦИПИ ВОИ (Сертификат Эксперта № ЭТ-01-1600130)  
Е. С. Коробейников

(Подпись)

В том числе:

представители общественных организаций инвалидов

4000 МУЗН (социальная инициатива)  
Р. А. Степанов

представители организации,  
расположенной на объекте

(Должность, Ф.И.О.)

(Подпись)

(Должность, Ф.И.О.)

(Подпись)

Управленческое решение согласовано « \_\_\_\_ » \_\_\_\_\_ 20\_\_ г. (протокол № \_\_\_\_ )  
Комиссией (название). \_\_\_\_\_

**I Результаты обследования:  
1. Территории, прилегающей к зданию (участка)**

454126, г. Челябинск, ул. Смирных, 21-а  
МБУ «КЦСОН по Центральному району г. Челябинска»

№ п/п	Наименование функционально-планировочного элемента	Наличие элемента			Выявленные нарушения и замечания		Работы по адаптации объектов	
		есть/нет	№ на плане	№ фото	Содержание	Значимо для инвалида (категория)	Содержание	Виды работ
1.1	Вход (входы) на территорию	есть	-	фото_01.JPG фото_02.JPG	Отсутствуют информационные знаки. Отсутствует система вызова помощи.	Все	Установка информационных знаков. Установка кнопки вызова, возле калитки	Текущий ремонт:
1.2	Путь (пути) движения на территории	есть	-	фото_03.JPG фото_04.JPG	Отсутствуют: тактильные средства на покрытии пешеходных путей; яркая контрастная разметка; информационные знаки.	Все	Установить тактильные средства на покрытии пешеходных путей; яркая контрастная разметка; информационные знаки.	Текущий ремонт:
1.3	Лестница (наружная)	нет	-	-	-	-	-	-
1.4	Пандус (наружный)	нет	-	-	-	-	-	-
1.5	Автостоянка и парковка	есть	-	фото_09.JPG фото_10.JPG	Отсутствует дорожная разметка машино-места для стоянки (парковки)	К, С	Нанесение дорожной разметки	Организационные мероприятия



				транспортных средств инвалидов			
	ОБЩИЕ требования к зоне			<p>Отсутствуют информационные знаки.</p> <p>Отсутствует система вызова помощи.</p> <p>Отсутствует: навес, водоотвод;</p> <p>Отсутствуют: тактильные средства на покрытии пешеходных путей; яркая контрастная разметка; информационные знаки;</p> <p>Отсутствуют на проступях краевых ступеней противоскользящие контрастные полосы.</p> <p>Отсутствует дорожная разметка машино-места для стоянки (парковки) транспортных средств инвалидов</p>	Все	<p>Установка информационных знаков.</p> <p>Установка кнопки вызова, возле калитки</p> <p>Рекомендуется обеспечить беспрепятственный и безопасный доступ в здание, для МГН направив соответствующий запрос в Администрацию города или согласовав с ней самостоятельное проведение необходимых работ</p> <p>Нанесение дорожной разметки</p>	<p>Текущий ремонт</p> <p>Организационные мероприятия</p>

**II Заключение по зоне:**

Наименование структурно-функциональной зоны	Состояние доступности* (к пункту 3.4 Акта обследования ОСИ)	Приложение		Рекомендации по адаптации (вид работы)** к пункту 4.1 Акта обследования ОСИ
		№ на плане	№ фото	
Территория, прилегающая к зданию (участок)	ДЧ-И (К,О); ДУ (С); ДП-И (Г,У)	-	фото_01.JPG фото_02.JPG фото_03.JPG фото_04.JPG фото_09.JPG фото_10.JPG	Текущий ремонт: Организационные мероприятия

\* указывается: **ДП-В** - доступно полностью всем; **ДП-И** (К, О, С, Г, У) – доступно полностью избирательно (указать категории инвалидов); **ДЧ-В** - доступно частично всем; **ДЧ-И** (К, О, С, Г, У) – доступно частично избирательно (указать категории инвалидов); **ДУ** - доступно условно, **ВНД** - недоступно

\*\*указывается один из вариантов: не нуждается; ремонт (текущий, капитальный); индивидуальное решение с ТСР; технические решения невозможны – организация альтернативной формы обслуживания

**I Результаты обследования:  
2. Входа (входов) в здание**

454126, г. Челябинск, ул. Смирных, 21-а  
МБУ «КЦСОН по Центральному району г. Челябинска»

№ п/п	Наименование функционально-планировочного элемента	Наличие элемента			Выявленные нарушения и замечания		Работы по адаптации объектов	
		есть/нет	№ на плане	№ фото	Содержание	Значимо для инвалида (категория)	Содержание	Виды работ
2.1	Лестница (наружная)	есть	1а,1б	фото_05.JPG фото_06.JPG фото_11.JPG фото_12.JPG	Отсутствуют на проступях краевых ступеней противоскользящие контрастные полосы	ДЧ-И (К,О); ДУ (С); ДП-И (Г,У)	Нанесение контрастных полос на проступи краевых ступеней	Текущий ремонт.
2.2	Пандус (наружный)	есть	2а	фото_07.JPG фото_08.JPG	Отсутствует навес, водоотвод; размер входной площадки не соответствует нормам	К	Установить навес, водоотвод;  Увеличить размер входной площадки до размеров 2,2*2,2 м.)	Капитальный ремонт.
2.3	Входная площадка (перед дверью)	есть	2б	фото_11.JPG	Отсутствует контрастная разметка. Размер входной площадки не соответствует требованиям Отсутствуют поручни	все	Нанесение контрастной разметки. Увеличить размер входной площадки до размеров 2,2*2,2 Установить поручни	Текущий ремонт.
2.4	Дверь (входная)	есть	-	фото_12.JPG	Отсутствуют ручки формы, позволяющие управлять одной рукой. Отсутствие: информационных знаков, контрастной разметки	все	Установить ручки имеющие форму, позволяющую управлять одной рукой - легкоуправляемые; легко доступные с обеих	Текущий ремонт.

							сторон. Установка информационных знаков, нанесение контрастной разметки	
2.5	Тамбур	есть	1	фото_13.JPG	Отсутствие: информационных знаков, контрастной разметки.	С	Установка информационных знаков, нанесение контрастной разметки.	Текущий ремонт.
	ОБЩИЕ требования к зоне		-		Отсутствуют на проступях краевых ступеней противоскользящие контрастные полосы Отсутствует навес, водоотвод; размер входной площадки не соответствует нормам Отсутствует контрастная разметка. Размер входной площадки не соответствует требованиям Отсутствуют поручни Отсутствуют ручки формы, позволяющие управлять одной рукой. Отсутствие: информационных знаков, контрастной разметки Отсутствие: информационных знаков, контрастной разметки.		Нанесение контрастных полос на проступи краевых ступеней Установить навес, водоотвод;  Увеличить размер входной площадки до размеров 2,2*2,2 м.) Установить поручни Установить ручки имеющие форму, позволяющую управлять одной рукой - легкоуправляемые; легко доступные с обеих сторон. Установка информационных знаков, нанесение контрастной разметки	Текущий ремонт Капитальный ремонт

**II Заключение по зоне:**

Наименование структурно-функциональной зоны	Состояние доступности* (к пункту 3.4 Акта обследования ОСИ)	Приложение		Рекомендации по адаптации (вид работы)** к пункту 4.1 Акта обследования ОСИ
		№ на плане	№ фото	
<b>Вход (входы) в здание</b>	ДЧ-И (К,О); ДУ (С); ДП-И (Г,У)	-	фото_11.JPG фото_12.JPG фото_05.JPG фото_06.JPG фото_07.JPG фото_08.JPG фото_13.JPG	Текущий ремонт Капитальный ремонт

\* указывается: **ДП-В** - доступно полностью всем; **ДП-И** (К, О, С, Г, У) – доступно полностью избирательно (указать категории инвалидов); **ДЧ-В** - доступно частично всем; **ДЧ-И** (К, О, С, Г, У) – доступно частично избирательно (указать категории инвалидов); **ДУ** - доступно условно, **ВНД** – недоступно \*\*указывается один из вариантов: не нуждается; ремонт (текущий, капитальный); индивидуальное решение с ТСР; технические решения невозможны – организация альтернативной формы обслуживания

**I Результаты обследования:**  
**3. Пути (путей) движения внутри здания (в т.ч. путей эвакуации)**

454126, г. Челябинск, ул. Смирных, 21-а  
МБУ «КЦСОН по Центральному району г. Челябинска»

№ п/п	Наименование функционально-планировочного элемента	Наличие элемента			Выявленные нарушения и замечания		Работы по адаптации объектов	
		есть/нет	№ на плане	№ фото	Содержание	Значимо для инвалида (категория)	Содержание	Виды работ
3.1	Коридор	есть	2, 39, 34	фото_14.JPG фото_15.JPG	Отсутствуют информирующие обозначения помещений дублирование рельефными знаками	Все	Установка информационных и тактильных знаков	Текущий ремонт:
3.2	Лестница (внутри здания)	есть	-	фото_30.JPG	Отсутствует контрастная разметка	О,С,Г,У	Нанесение контрастной разметки	Организационные мероприятия
3.3	Пандус (внутри здания)	нет	-	-	Отсутствует пандус	К	Технические решения невозможны- организация альтернативного обслуживания	Технические решения невозможны
3.4	Лифт пассажирский (или подъемник)	нет	-	-	Отсутствует лифт	К,О	Технические решения невозможны- организация альтернативного обслуживания	Технические решения невозможны

3.5	Дверь	есть	-	фото_16.JPG фото_17.JPG	Отсутствуют ручки формы, позволяющие управлять одной рукой-легкоуправляемые; легко доступные с обеих сторон; ширина дверных проемов менее 90 см. Отсутствуют световые маяки	все	Установить ручки имеющие форму, позволяющую управлять одной рукой — легкоуправляемые, легко доступные с обеих сторон; расширить дверные проемы. Установить световые маяки	Текущий ремонт.
3.6	Пути эвакуации (в т.ч. зоны безопасности)	есть	-	фото_18.JPG фото_19.JPG	Отсутствуют информационные и тактильные знаки, контрастная разметка	все	Установка информационных и тактильных знаков Нанесение контрастной разметки	Текущий ремонт:
	ОБЩИЕ требования к зоне		-		Коридор, вестибюль, зона ожидания и пути эвакуации: Отсутствуют информирующие обозначения помещений дублирование рельефными знаками Отсутствуют ручки формы, позволяющие управлять одной рукой-легкоуправляемые; легко доступные с обеих сторон; ширина дверных проемов менее 90 см. Отсутствуют световые маяки		Установка информационных и тактильных знаков, нанесение контрастной разметки. Установить ручки имеющие форму, позволяющую управлять одной рукой — легкоуправляемые, легко доступные с обеих сторон; Установить световые маяки расширить дверные проемы.	Текущий ремонт: Капитальный ремонт

## II Заключение по зоне:

Наименование структурно-функциональной зоны	Состояние доступности* (к пункту 3.4 Акта обследования ОСИ)	Приложение		Рекомендации по адаптации (вид работы)** к пункту 4.1 Акта обследования ОСИ
		№ на плане	№ фото	
Путь (пути) движения внутри здания (в т.ч. пути эвакуации)	ВНД (К); ДУ (С); ДЧ-И (О); ДП-И (Г,У)	-	фото_14.JPG фото_15.JPG фото_16.JPG фото_17.JPG фото_18.JPG фото_19.JPG	Текущий ремонт Капитальный ремонт Организационные мероприятия

\* указывается: **ДП-В** - доступно полностью всем; **ДП-И** (К, О, С, Г, У) – доступно полностью избирательно (указать категории инвалидов); **ДЧ-В** - доступно частично всем; **ДЧ-И** (К, О, С, Г, У) – доступно частично избирательно (указать категории инвалидов); **ДУ** - доступно условно, **ВНД** - недоступно

\*\*указывается один из вариантов: не нуждается; ремонт (текущий, капитальный); индивидуальное решение с ТСР; технические решения невозможны – организация альтернативной формы обслуживания



**I Результаты обследования:**  
**4. Зоны целевого назначения здания (целевого посещения объекта)**  
**Вариант I – зона обслуживания инвалидов**

454126, г. Челябинск, ул. Смирных, 21-а  
МБУ «КЦСОН по Центральному району г. Челябинска»

№ п/п	Наименование функционально-планировочного элемента	Наличие элемента			Выявленные нарушения и замечания		Работы по адаптации объектов	
		есть/нет	№ на плане	№ фото	Содержание	Значимо для инвалида (категория)	Содержание	Виды работ
4.1	Кабинетная форма обслуживания	есть	7,40	фото_20.JPG фото_21.JPG	Отсутствуют информирующие обозначения помещений дублирование рельефными знаками; ширина дверных проемов менее 90 см.	Все	Установка информационных и тактильных знаков, нанесение контрастной разметки. Расширение дверных проемов до 90 см.	Текущий ремонт Капитальный ремонт
4.2	Зальная форма обслуживания	есть	18,29, 30	фото_22.JPG фото_23.JPG	Отсутствуют информирующие обозначения помещений дублирование рельефными знаками; ширина дверных проемов менее 90 см.	Все	Установка информационных и тактильных знаков, нанесение контрастной разметки. Расширение дверных проемов до 90 см.	Текущий ремонт Капитальный ремонт
4.3	Прилавочная форма обслуживания (регистратура)	нет	-	-	-	-	-	-
4.4	Форма обслуживания с перемещением по маршруту	-	-	-	-	-	-	-

4.5	Кабина индивидуального обслуживания	-	-	-	-	-	-	-
	ОБЩИЕ требования к зоне				Отсутствуют информирующие обозначения помещений дублирование рельефными знаками; ширина дверных проемов менее 90 см.		Установка информационных и тактильных знаков, нанесение контрастной разметки; Расширение дверных проемов до 90 см.	Текущий ремонт: Капитальный ремонт

### II Заключение по зоне:

Наименование структурно-функциональной зоны	Состояние доступности* (к пункту 3.4 Акта обследования ОСИ)	Приложение		Рекомендации по адаптации (вид работы)** к пункту 4.1 Акта обследования ОСИ
		№ на плане	№ фото	
Зона целевого назначения здания (целевого посещения объекта)	ДУ (К); ДП-И (О); ДЧ - И (Г,С, У)	-	фото_20.JPG фото_21.JPG фото_22.JPG фото_23.JPG	Текущий ремонт:

\* указывается: **ДП-В** - доступно полностью всем; **ДП-И** (К, О, С, Г, У) – доступно полностью избирательно (указать категории инвалидов); **ДЧ-В** - доступно частично всем; **ДЧ-И** (К, О, С, Г, У) – доступно частично избирательно (указать категории инвалидов); **ДУ** - доступно условно, **ВНД** – недоступно \*\*указывается один из вариантов: не нуждается; ремонт (текущий, капитальный); индивидуальное решение с ТСП; технические решения невозможны – организация альтернативной формы обслуживания

**I Результаты обследования:**

**4. Зоны целевого назначения здания (целевого посещения объекта)  
Вариант II – места приложения труда**

454048, г. Челябинск, ул. Смирных, 21-а  
МБУ «КЦСОН по Центральному району г. Челябинска»

Наименование функционально-планировочного элемента	Наличие элемента		Выявленные нарушения и замечания			Работы по адаптации объектов	
	есть/ нет	№ на плане	№ фото	Содержание	Значимо для инвалида (категория)	Содержание	Виды работ
Место приложения труда	нет	-	-	-	-	-	-

**II Заключение по зоне:**

Наименование структурно-функциональной зоны	Состояние доступности* (к пункту 3.4 Акта обследования ОСИ)	Приложение		Рекомендации по адаптации (вид работы)** к пункту 4.1 Акта обследования ОСИ
		№ на плане	№ фото	
Место приложения труда	-	-	-	-

\* указывается: **ДП-В** - доступно полностью всем; **ДП-И** (К, О, С, Г, У) – доступно полностью избирательно (указать категории инвалидов); **ДЧ-В** - доступно частично всем; **ДЧ-И** (К, О, С, Г, У) – доступно частично избирательно (указать категории инвалидов); **ДУ** - доступно условно, **ВНД** - недоступно

\*\*указывается один из вариантов: не нуждается; ремонт (текущий, капитальный); индивидуальное решение с ТСР; технические решения невозможны – организация альтернативной формы обслуживания

**I Результаты обследования:**  
**4. Зоны целевого назначения здания (целевого посещения объекта)**  
**Вариант III – жилые помещения**

454126, г. Челябинск, ул. Смирных, 21-а  
МБУ «КЦСОН по Центральному району г. Челябинска»

Наименование функционально-планировочного элемента	Наличие элемента			Выявленные нарушения и замечания		Работы по адаптации объектов	
	есть/нет	№ на плане	№ фото	Содержание	Значимо для инвалида (категория)	Содержание	Виды работ
Жилые помещения							

**II Заключение по зоне:**

Наименование структурно-функциональной зоны	Состояние доступности* (к пункту 3.4 Акта обследования ОСИ)	Приложение		Рекомендации по адаптации (вид работы)** к пункту 4.1 Акта обследования ОСИ
		№ на плане	№ фото	
Жилые помещения				

\* указывается: **ДП-В** - доступно полностью всем; **ДП-И** (К, О, С, Г, У) – доступно полностью избирательно (указать категории инвалидов); **ДЧ-В** - доступно частично всем; **ДЧ-И** (К, О, С, Г, У) – доступно частично избирательно (указать категории инвалидов); **ДУ** - доступно условно, **ВНД** - недоступно

\*\*указывается один из вариантов: не нуждается; ремонт (текущий, капитальный); индивидуальное решение с ТСР; технические решения невозможны – организация альтернативной формы обслуживания

**I Результаты обследования:  
5. Санитарно-гигиенических помещений**

454048, г. Челябинск, ул. Смирных, 21-а  
МБУ «КЦСОН по Центральному району г. Челябинска»

№ п/п	Наименование функционально - планировочного элемента	Наличие элемента			Выявленные нарушения и замечания		Работы по адаптации объектов	
		есть/нет	№ на плане	№ фото	Содержание	Значимо для инвалида (категория)	Содержание	Виды работ
5.1	Туалетная/ванная комната	есть	37	фото_24.JPG фото_25.JPG	Отсутствует сенсорный кран бесконтактного типа	К	Отсутствует сенсорный кран бесконтактного типа	Организационные мероприятия
5.2	Душевая/ванная комната	нет	-	-	-	-	-	-
5.3	Бытовая комната (гардеробная)	нет	-	-	-	-	-	-
	ОБЩИЕ требования к зоне		-		Отсутствует сенсорный кран бесконтактного типа		Отсутствует сенсорный кран бесконтактного типа	Организационные мероприятия

## II Заключение по зоне:

Наименование структурно-функциональной зоны	Состояние доступности* (к пункту 3.4 Акта обследования ОСИ)	Приложение		Рекомендации по адаптации (вид работы)** к пункту 4.1 Акта обследования ОСИ
		№ на плане	№ фото	
<b>Санитарно-гигиеническое помещение</b>	ДЧ – И (К,О); ДП-И(С,Г,У)	-	фото_24.JPG фото_25.JPG	Организационные мероприятия

\* указывается: **ДП-В** - доступно полностью всем; **ДП-И** (К, О, С, Г, У) – доступно полностью избирательно (указать категории инвалидов); **ДЧ-В** - доступно частично всем; **ДЧ-И** (К, О, С, Г, У) – доступно частично избирательно (указать категории инвалидов); **ДУ** - доступно условно, **ВНД** - недоступно

\*\*указывается один из вариантов: не нуждается; ремонт (текущий, капитальный); индивидуальное решение с ТСР; технические решения невозможны – организация альтернативной формы обслуживания

**I Результаты обследования:  
6. Системы информации на объекте**

454126, г. Челябинск, ул. Смирных, 21-а  
МБУ «КЦСОН по Центральному району г. Челябинска»

№ п/п	Наименование функционально - планировочного элемента	Наличие элемента			Выявленные нарушения и замечания		Работы по адаптации объектов	
		есть/нет	№ на плане	№ фото	Содержание	Значимо для инвалида (категория)	Содержание	Виды работ
6.1	Визуальные средства	есть	-	фото_26.JPG фото_27.JPG	Система средств информации зон и помещений должна обеспечивать: - непрерывность информации, своевременное ориентирование и однозначное опознание объектов и мест посещения; -предусматривать возможность получения информации об ассортименте предоставляемых услуг, размещении и назначении функциональных элементов, расположении путей эвакуации, предупреждать об опасности в экстремальных ситуациях.	все	Визуальная информация располагается на контрастном фоне с размерами знаков, соответствующими расстоянию рассмотрения, и должна быть увязана с художественным решением интерьера. Размещение информации контрастным шрифтом в соответствии с нормативами Яркая контрастная маркировка	Текущий ремонт
6.2	Акустические средства	нет	-	фото 28.JPG фото_29.JPG	Отсутствует комплексная система информации позволяющая определять	все	Установка звуковых маячков	Текущий ремонт

					свое место положение на объекте.			
6.3	Тактильные средства	есть	-	фото 14.JPG фото_15.JPG	Отсутствует комплексная система информации позволяющая определять свое местоположение на объекте	С	Установка информационной мнемосхемы (тактильная схема движения)	Текущий ремонт
	ОБЩИЕ требования к зоне				Отсутствует комплексная система информации позволяющая определять свое место положение на объекте. Система средств информации зон и помещений должна обеспечивать: - непрерывность информации, своевременное ориентирование и однозначное опознание объектов и мест посещения; -предусматривать возможность получения информации об ассортименте предоставляемых услуг, размещении и назначении функциональных элементов, расположении путей эвакуации, предупреждать об опасности в экстремальных ситуациях. Отсутствует комплексная система информации позволяющая определять свое местоположение на объекте		Система средств информации зон и помещений должна обеспечивать: - непрерывность информации, своевременное ориентирование и однозначное опознание объектов и мест посещения; -предусматривать возможность получения информации об ассортименте предоставляемых услуг, размещении и назначении функциональных элементов, расположении путей эвакуации, предупреждать об опасности в экстремальных ситуациях. Визуальная информация располагается на контрастном фоне с размерами знаков, соответствующими расстоянию рассмотрения, и должна быть увязана с художественным решением интерьера. Размещение информации контрастным шрифтом в соответствии с нормативами, яркая контрастная маркировка, установка звуковых маячков Установка информационной мнемосхемы (тактильная схема движения)	Текущий ремонт.



**II Заключение по зоне:**

Наименование структурно-функциональной зоны	Состояние доступности* (к пункту 3.4 Акта обследования ОСИ)	Приложение		Рекомендации по адаптации (вид работы)** к пункту 4.1 Акта обследования ОСИ
		№ на плане	№ фото	
<b>Системы информации на объекте</b>	ВНД (С,К,О,Г,У)	-	фото_26.JPG фото_27.JPG фото_28.JPG фото_29.JPG фото_14.JPG фото_15.JPG	Текущий ремонт:

\* указывается: **ДП-В** - доступно полностью всем; **ДП-И** (К, О, С, Г, У) – доступно полностью избирательно (указать категории инвалидов); **ДЧ-В** - доступно частично всем; **ДЧ-И** (К, О, С, Г, У) – доступно частично избирательно (указать категории инвалидов); **ДУ** - доступно условно, **ВНД** - недоступно

\*\*указывается один из вариантов: не нуждается; ремонт (текущий, капитальный); индивидуальное решение с ТСР; технические решения невозможны – организация альтернативной формы обслуживания

УТВЕРЖДАЮ  
 Директор МБУ «КЦСОН по  
 Центральному району г. Челябинска»  
 Н.В. Мачикина  
 \_\_\_\_\_ 2019г.



**Адресная программа (план) адаптации объектов социальной инфраструктуры  
 и обеспечения доступности услуг для инвалидов и других маломобильных групп населения  
 на территории города Челябинска на 20\_\_ год**

№ п/п	Наименование объекта и название организации, расположенной на объекте	Адрес объекта	№ паспорта доступности и объекта	Плановые работы		Ожидаемый результат (по состоянию доступности ) ***	Финансирование		Ответственный исполнитель, соисполнители	Дата текущего контроля
				Содержание работ*	Вид** работ		Объем, тыс.руб.	Источник		
1	2	3	4	5	6	7	8	9	10	11
1	Муниципальное бюджетное учреждение «Комплексный центр социального обслуживания населения по Центральному району города Челябинска»	454126, г. Челябинск ул. Смирных 21-а	1, 2	Установка информационных знаков	Организационные мероприятия	ДП-В	30,0	внебюджетные средства	заместитель директора	2022г.
2				Установка кнопки вызова возле калитки	Текущий ремонт	ДП-В	50,0	внебюджетные средства	заместитель директора	2021г.
3				Установить тактильные средства на покрытии пешеходных путей	Текущий ремонт	ДП-В	50,0	внебюджетные средства	заместитель директора	2023г.
4				Нанесение яркой контрастной разметки	Организационные мероприятия	ДП-В	15,0	внебюджетные средства	заместитель директора	2020г.
5				Нанесение дорожной разметки	Организационные мероприятия	ДП-В	5,0	внебюджетные средства	заместитель директора	2020г.
6				Нанесение	Организа	ДП-В	5,0	внебюджет	заместитель	2020г.

			контрастных полос на проступи краевых ступеней	ционные мероприятия			ные средства	директора	
7			Увеличить размер входной площадки до размеров 2,2*2,2 м. Установить поручни	Капитальный ремонт	ДП-В	400,00	внебюджетные средства	заместитель директора	2023г.
8			Установить ручки имеющие форму, позволяющую управлять одной рукой	Текущий ремонт	ДП-В	8,00	внебюджетные средства	заместитель директора	2022г.
9			Расширение дверных проемов	Капитальный ремонт	ДП-В	40,00	внебюджетные средства	заместитель директора	2022г.
10			Установка световых маяков	Текущий ремонт	ДП-В	10,00	внебюджетные средства	заместитель директора	2022г.
11			Установка сенсорного крана бесконтактного типа	Организационные мероприятия	ДП-В	8,00	внебюджетные средства	заместитель директора	2020г.
12			Установка информационной мнемосхемы (тактильная схема движения)	Текущий ремонт	ДП-В	80,00	внебюджетные средства	заместитель директора	2023г.
13			Размещение информации контрастным шрифтом	Организационные мероприятия	ДП-В	38,00	внебюджетные средства	заместитель директора	2021г.
14			Установка		ДП-В	400,00	Внебюдже	заместитель	2024г.

				навеса водоотводом над пандусом	с			тные средства	директора	
15				Замена входной двери, расширение дверных проемов	Капитальный ремонт	ДП-В	50,00	внебюджетные средства	заместитель директора	2024г.

Примечание: структура (разделы) адресной программы (плана) формируются аналогично структуре Реестра ОСИ

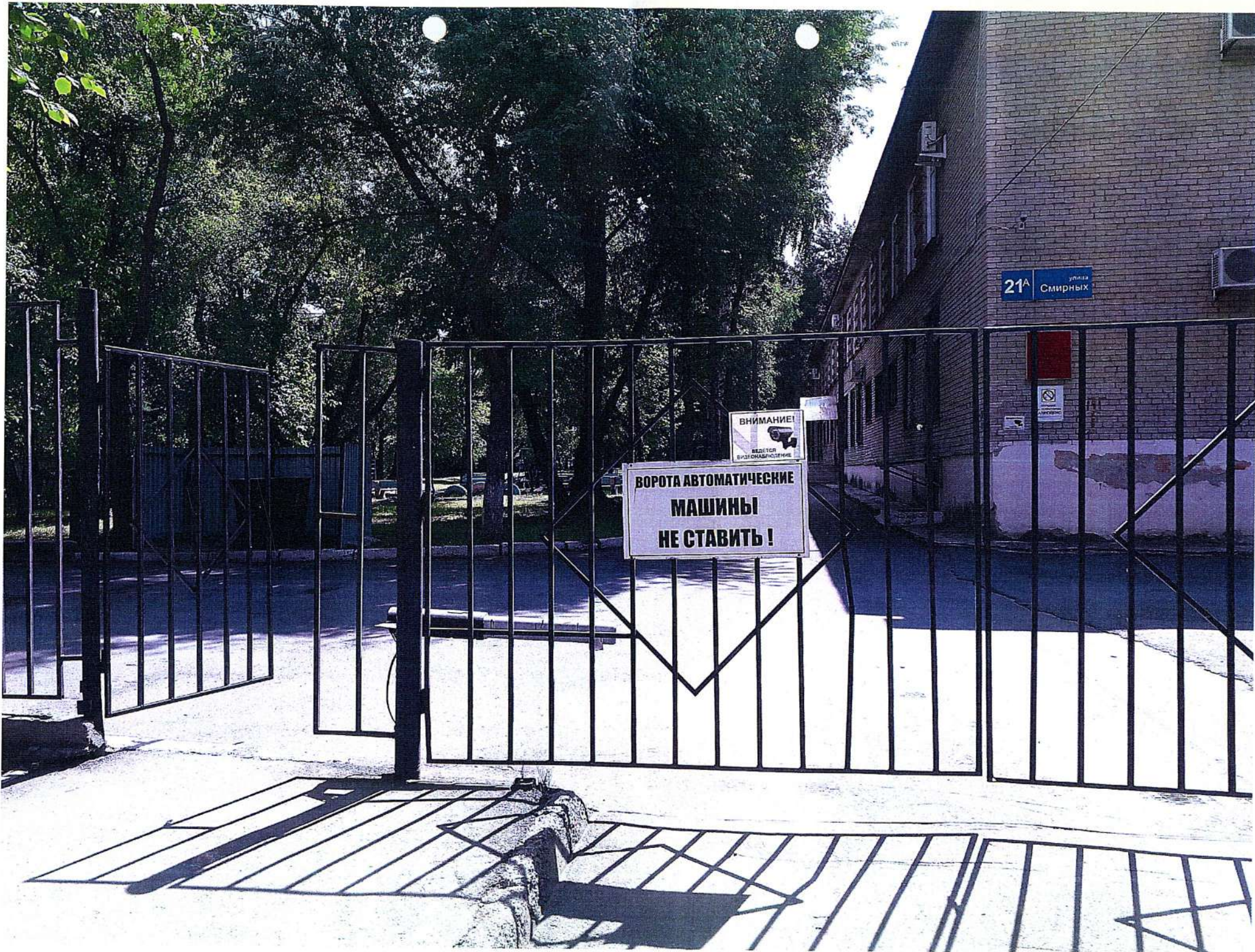
\* - указываются мероприятия в соответствии с управленческим решением – «Рекомендации по адаптации основных структурных элементов объекта» Паспорта ОСИ

\*\* - указывается вид работы в соответствии с классификатором: ТР – текущий ремонт; ПСД – подготовка проектно-сметной документации; Стр – строительство; КР – капитальный ремонт; Рек – реконструкция; Орг – организация альтернативной формы обслуживания и другие организационные мероприятия

\*\*\* - указывается: ДП-В - доступен полностью всем; ДП-И (К, О, С, Г, У) - доступен полностью избирательно (указать, каким категориям инвалидов); ДЧ-В - доступен частично всем; ДЧ-И (К, О, С, Г, У) – доступен частично избирательно (указать категории инвалидов); ДУ - доступно условно (ДУ-В или ДУ-И)

Составил:  Л.В. Кузнецова





ВНИМАНИЕ!  
ВЕДЕТСЯ  
ВИДЕОНАБЛЮДЕНИЕ

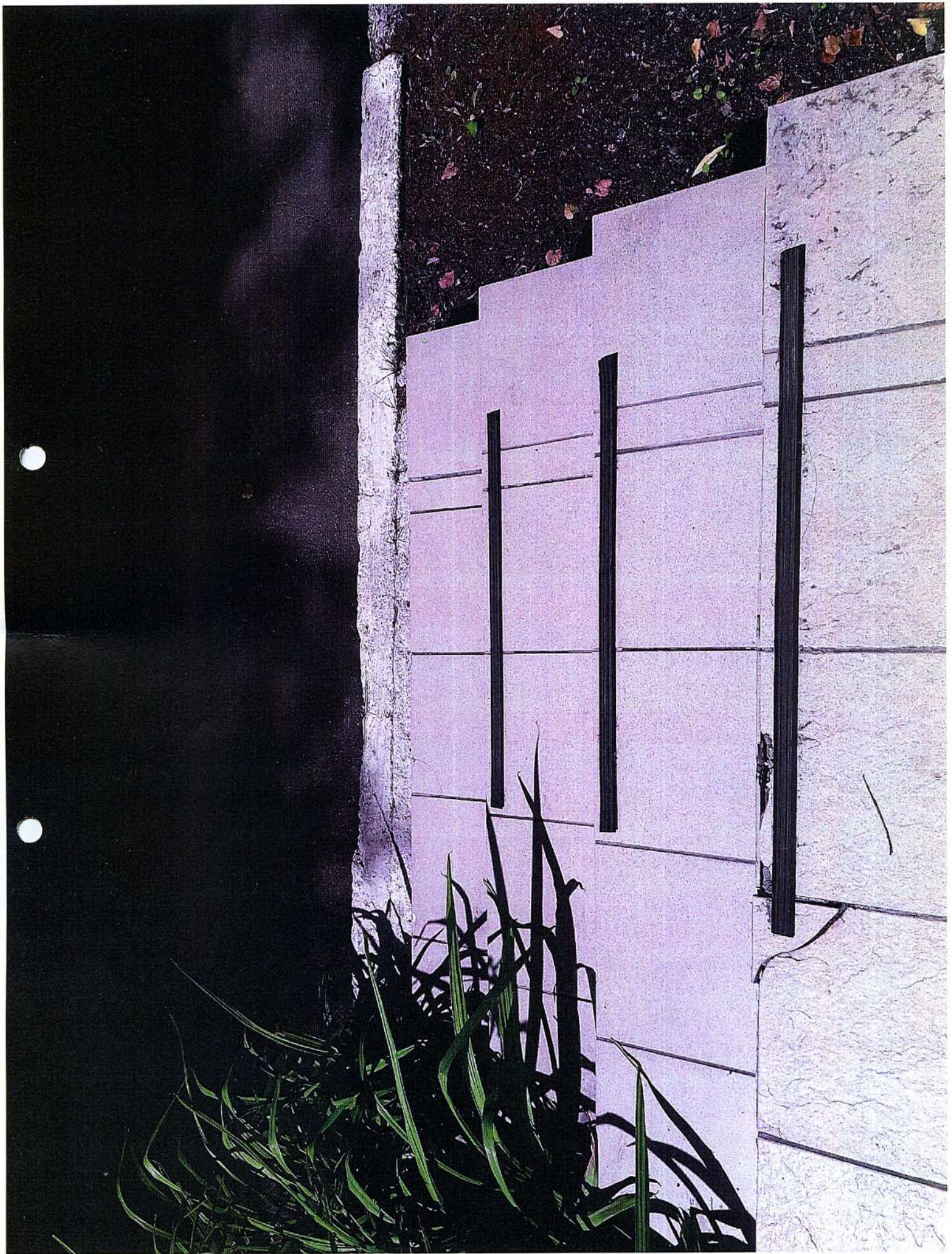
ВОРОТА АВТОМАТИЧЕСКИЕ  
МАШИНЫ  
НЕ СТАВИТЬ!

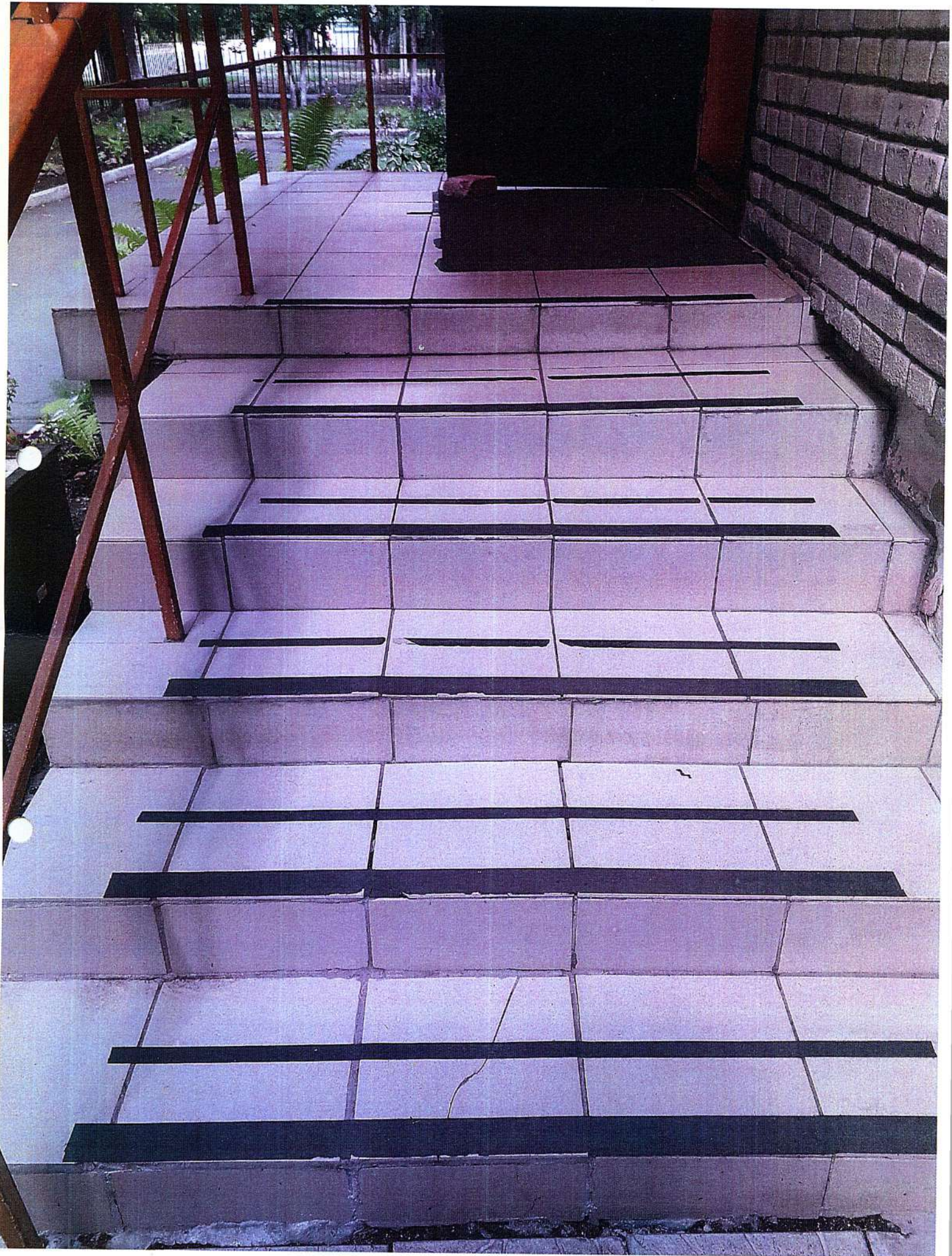
21А улица  
Смирных

















МЕСТО  
СТОЯНКИ  
АВТОТРАНСПОРТА



АПТЕКА







Муниципальное бюджетное  
учреждение культуры  
«Центр культуры и досуга  
населения по Центральному  
району города Челябинска»

БАРНИ

ВНИМАНИЕ!  
ВЕДЕТСЯ  
ВИДЕОНАБЛЮДЕНИЕ

Не курить!





Суббота	10
В СЕДЬ	
Воскресенье	11
Понедельник	12
Вторник	13
Среда	14
Четверг	15
Пятница	16
Суббота	17
Воскресенье	18



Муниципальное казенное учреждение  
«Специализированный  
Учебно-научно-исследовательский  
Центр по уходу за пожилыми  
и инвалидами г. Челябинска»

**УВАЖАЕМЫЕ ПЕНСИОНЕРЫ  
И ИНВАЛИДЫ Г. ЧЕЛЫБИНСКА**

Муниципальное казенное учреждение «Специализированный учебно-научно-исследовательский центр по уходу за пожилыми и инвалидами» Челябинска

При оказании помощи пожилым и инвалидам в муниципальных учреждениях, организациях и учреждениях:

Помощь в получении информации о социальных услугах, предоставлении информации о социальных услугах, оказываемых в муниципальных учреждениях, организациях и учреждениях, оказываемых в муниципальных учреждениях, организациях и учреждениях, оказываемых в муниципальных учреждениях, организациях и учреждениях.

Заказ билетов на общественный транспорт, приобретение билетов на общественный транспорт, приобретение билетов на общественный транспорт, приобретение билетов на общественный транспорт.

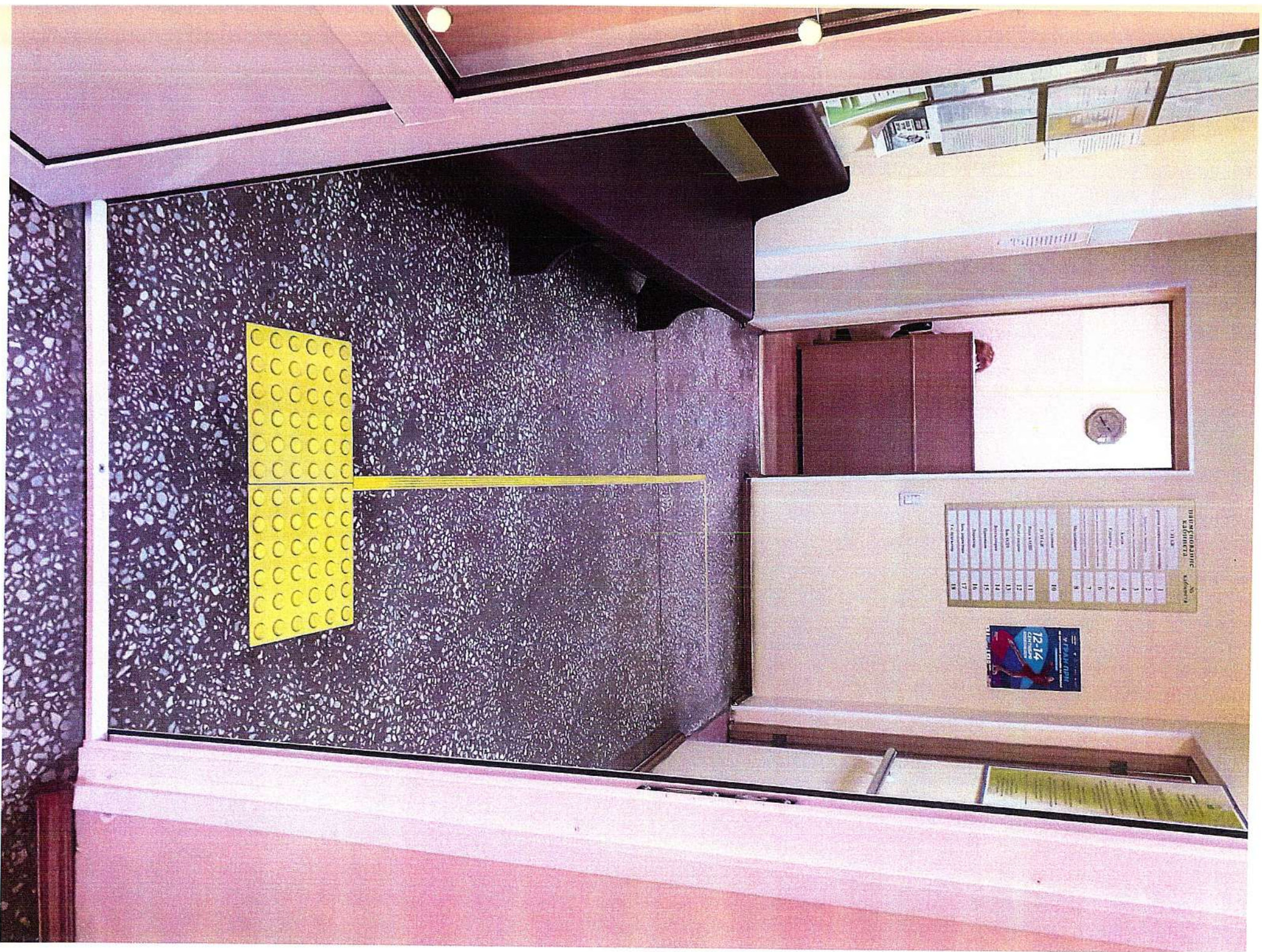
Участие в мероприятиях, проводимых в муниципальных учреждениях, организациях и учреждениях, оказываемых в муниципальных учреждениях, организациях и учреждениях, оказываемых в муниципальных учреждениях, организациях и учреждениях.

Гарантия предоставления информации о социальных услугах, оказываемых в муниципальных учреждениях, организациях и учреждениях, оказываемых в муниципальных учреждениях, организациях и учреждениях, оказываемых в муниципальных учреждениях, организациях и учреждениях.

Будьте добрыми, справедливыми, доброжелательными и внимательными к пожилым и инвалидам!

Адрес учреждения:  
Челябинск, ул. Сибирская, дом 74  
Телефоны: 263-17-44 (2-х линий), 16-25  
Остальной график работы в соответствии с графиком работы муниципального учреждения.

ПЕЧАТЬ  
УЧРЕЖДЕНИЯ  
СКОРО ПОЯВИТСЯ  
СЕРВИСНЫЙ ЦЕНТР



ИНТЕРЛОКАЦИОНЕ  
КАБИНЕТА  
№ 1113

№	1	2	3	4	5	6	7	8	9	10
1. ВЕЛИКОСТ										
2. МАТЕРИЈАЛ										
3. ОБЈЕКТИВ										
4. ОБЈЕКТИВ										
5. ОБЈЕКТИВ										
6. ОБЈЕКТИВ										
7. ОБЈЕКТИВ										
8. ОБЈЕКТИВ										
9. ОБЈЕКТИВ										
10. ОБЈЕКТИВ										





МЕДИЦИНСКИ  
КАБИНЕТ

МЕД. КАБИНЕТ

1

ОТДЕЛЕНИЕ СРОЧНОЙ  
СОЦИАЛЬНОЙ  
ПОМОЩИ

УВАЖАЕМЫЕ ПОСЕТИТЕЛИ!

Режим работы кабинета № 1:

с 8.30 до 17.30

Пятница с 8.30 до 16.15

Обед с 12.00 до 12.45

ПРИЁМ  
МАЛООБЕСПЕЧЕННЫХ СЕМЕЙ  
С ДЕТЬМИ ПРОВОДИТСЯ В  
КАБИНЕТЕ № 6

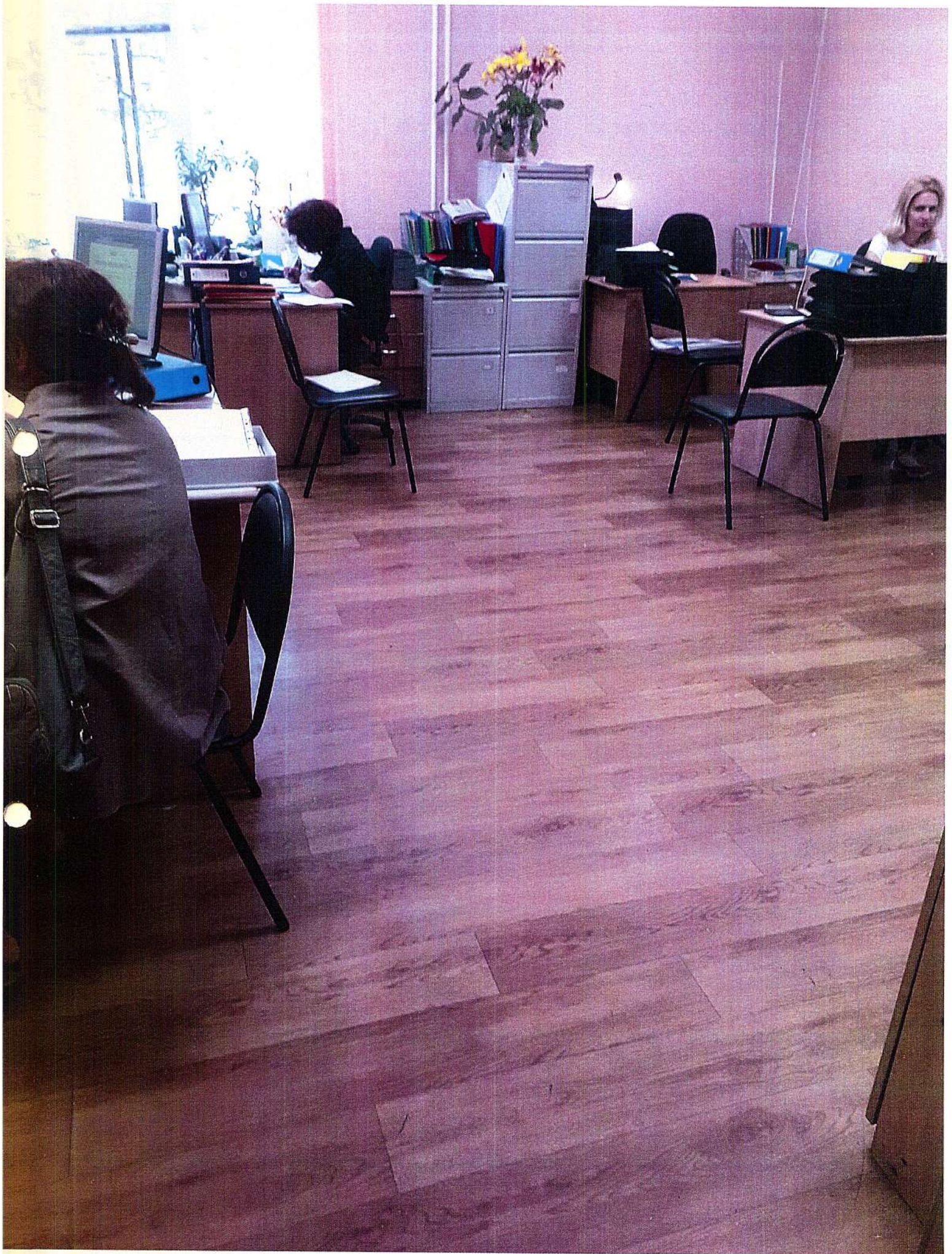
(правое крыло)

ОТДЕЛЕНИЕ СРОЧНОГО  
СОЦИАЛЬНОГО  
ОБСЛУЖИВАНИЯ

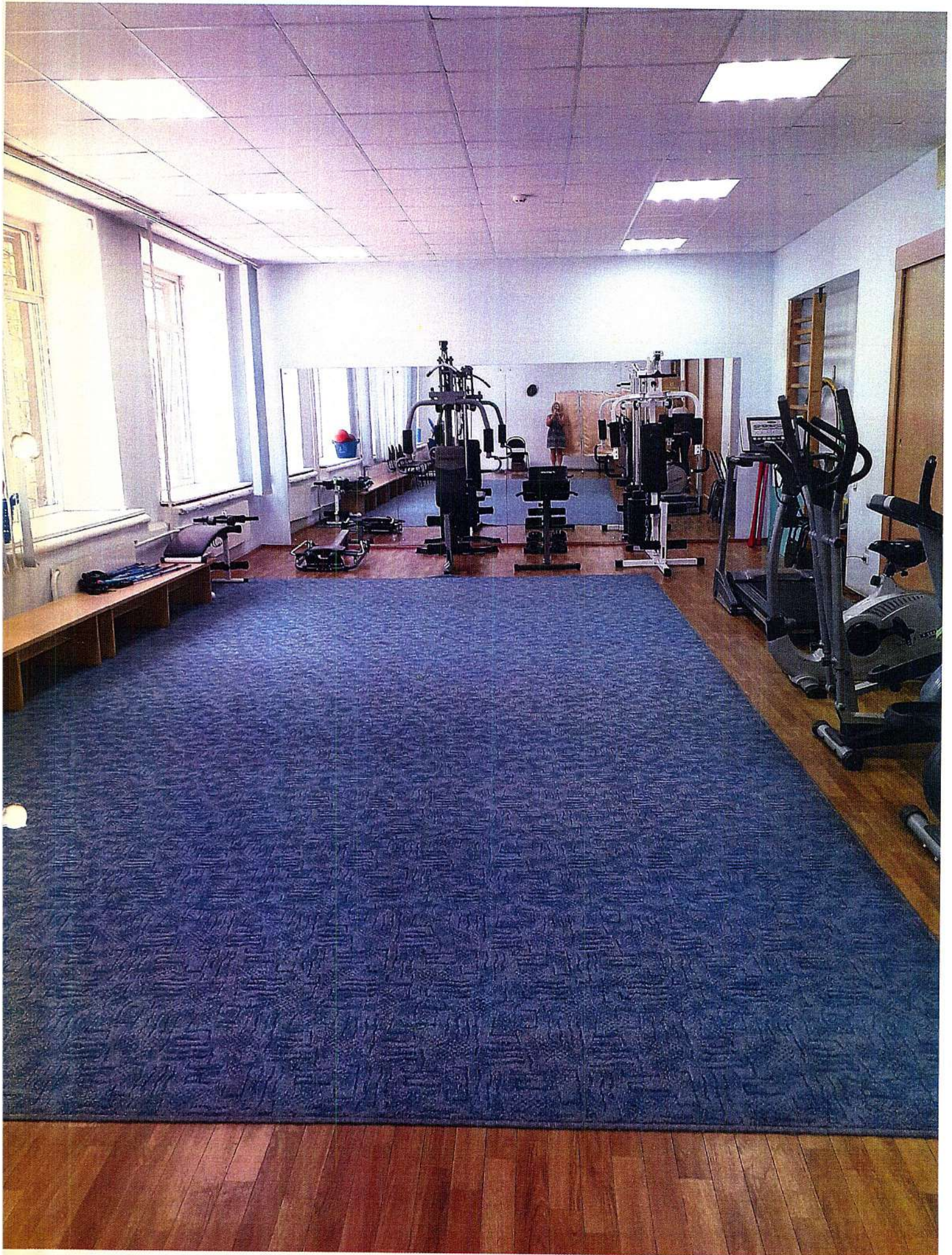
















КАШИЕТ  
ПРЕДРЕКОБОГО

редство для  
санфеации  
ДЕО-ХЛОР



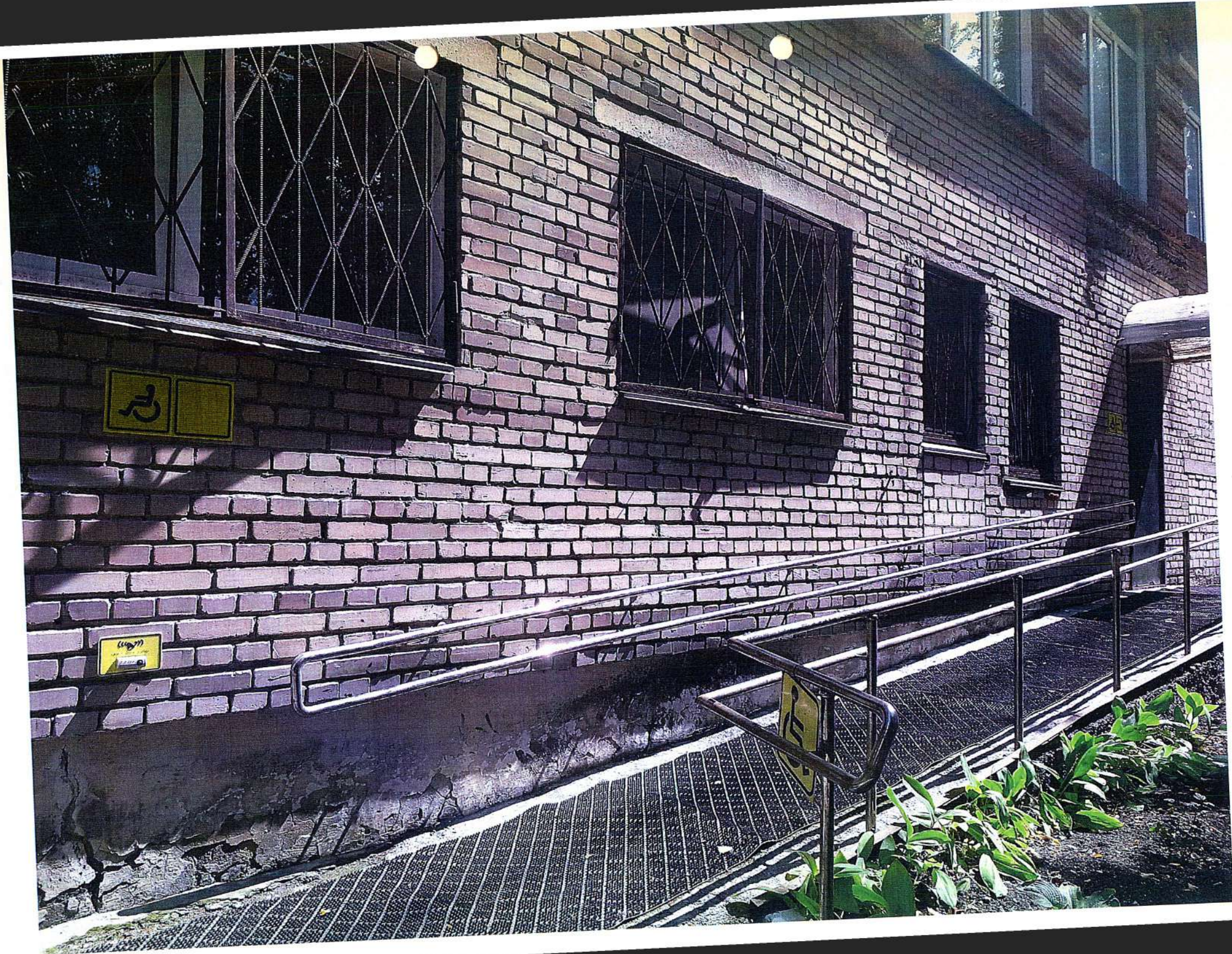


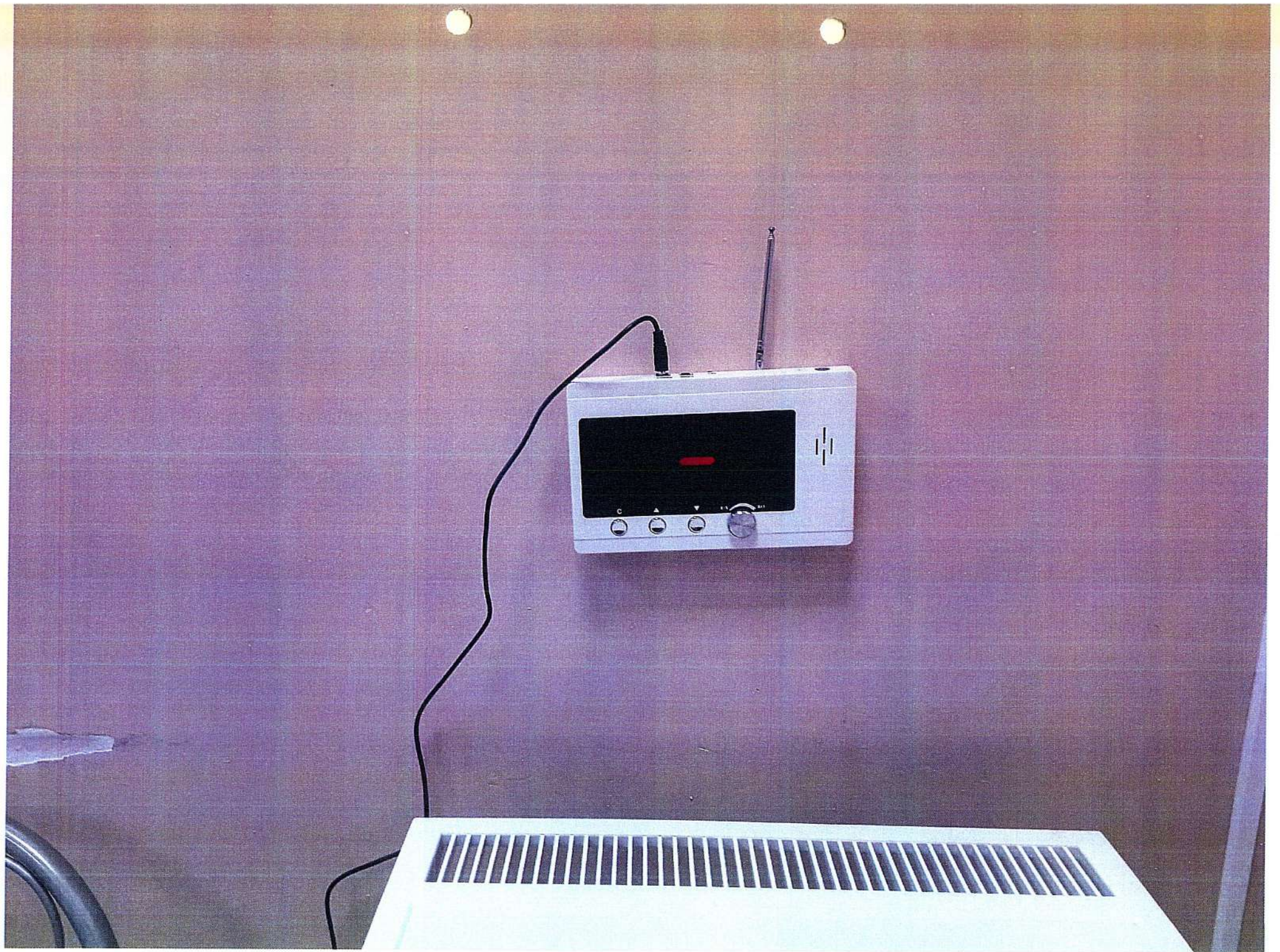
# наименование кабинета

# № кабинета

I ЭТАЖ	
Срочная социальная помощь	1
Заместитель директора	2
Зав. отделениями соц. обслуживания на дому	3
Касса	4
Спортзал	5
Отделение срочного социального обслуживания	6
Отделение срочного социального обслуживания	7
Медкабинет	8
Столовая	10
II ЭТАЖ	
Вход в ОДП	11
Отдел кадров	12
Зав. ОДП	13
Бухгалтерия	14
Приемная	15
Директор	16
Зам. директора	17
Гл. бухгалтер	18







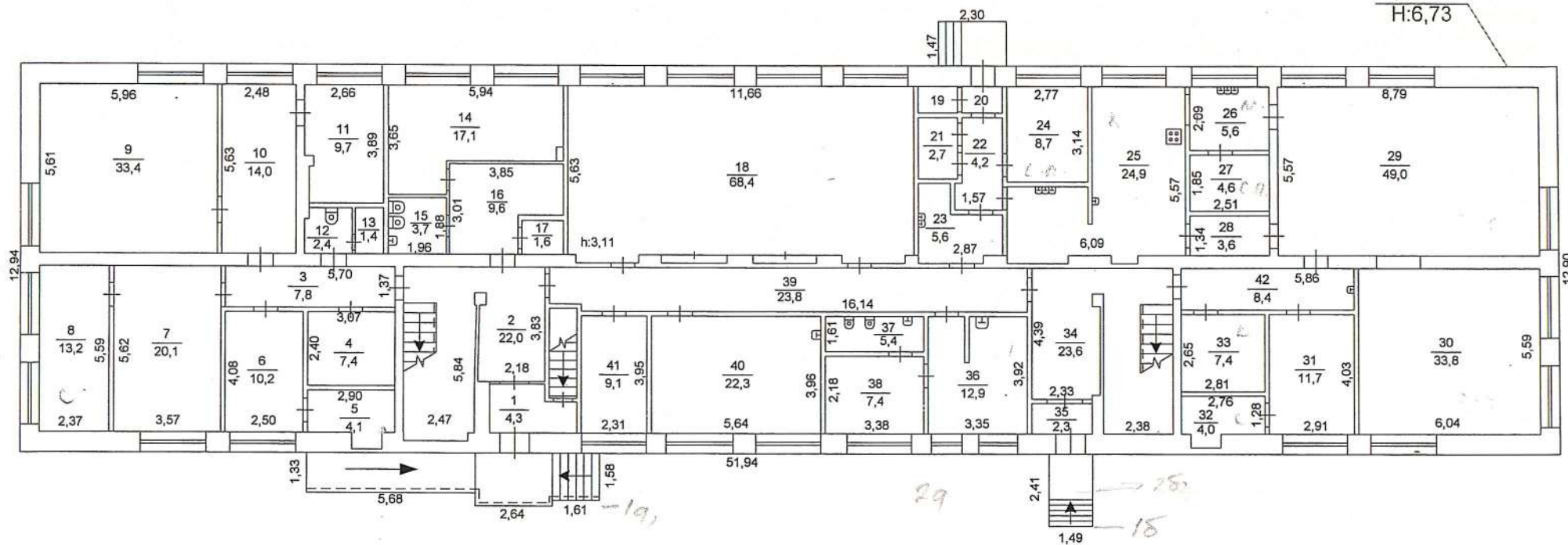




1 этаж

Лит.А  
Н:6,73

ул. Смирных, 21

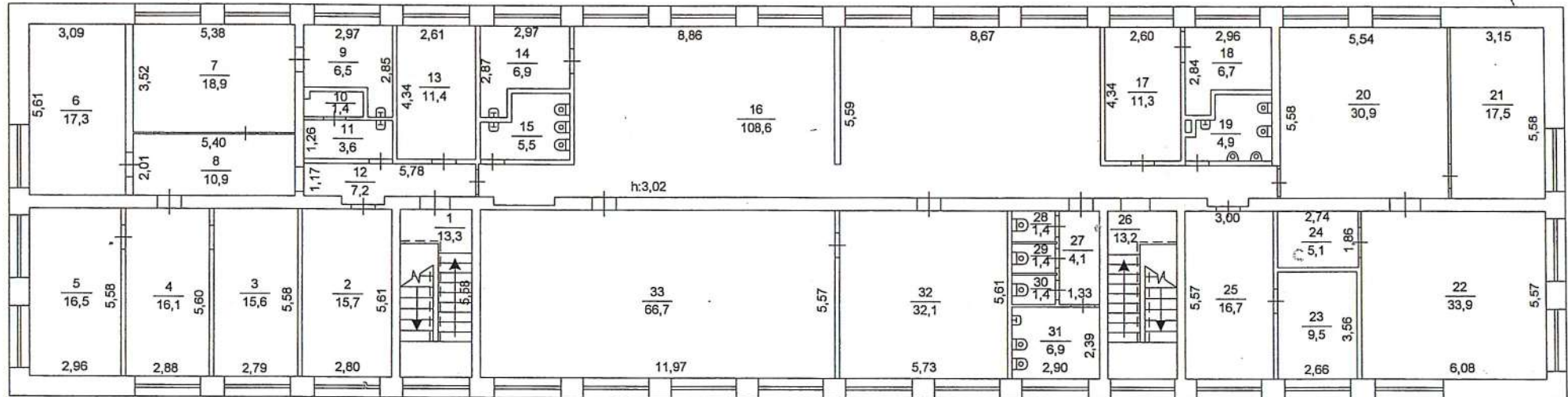


ОГУП "Обл. ЦТИ" Челябинское управление		РФ	
Лист № 3	г. Челябинск Поэтажный план лит.А по ул. Смирных, 21	Масштаб 1:200	
Дата	Исполнитель	Ф.И.О.	Подпись
13.11.08.	Инженер, техник	Попкова Е.А.	<i>[Signature]</i>
	Нач.отдела	Подберезкина О.Ю.	<i>[Signature]</i>
	Руководитель	Сатыбалдин А.Ф.	<i>[Signature]</i>

2 этаж

Лит.А

ул. Смирных, 21



ОГУП "Обл. ЦТИ" Челябинское управление			РФ
Лист № 4	г. Челябинск Позэтажный план лит.А по ул. Смирных, 21		Масштаб 1:200
Дата	Исполнитель	Ф.И.О.	Подпись
13.11.2008	Инженер,техник	Попкова Е.А.	<i>[Signature]</i>
	Нач.отдела	Подберезкина О.Ю.	<i>[Signature]</i>
	Руководитель	Сатыбалдин А.С.	<i>[Signature]</i>